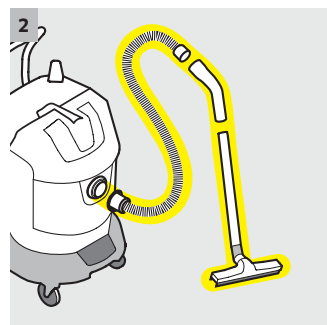
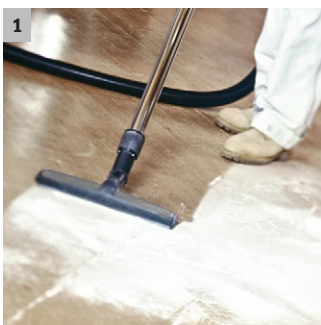




NT 75/1 Me Ec H Z22

Bezpečnostní vysavač NT 75/1 Me Ec H Z22 je jednomotorový vysavač pro vysávání mokřích a suchých nečistot explozivního prachu (třída nebezpečnosti - zóna 22) s antistatickým systémem.



1 Zóna 22 + třída prachu H

- Pro hořlavý prach třídy exploze v zóně 22 a zdraví škodlivý prach třídy H

2 Antistatický systém

- Všechny bezpečnostní vysavače společnosti Kärcher jsou vybavené kontinuálním antistatickým systémem s elektricky vodivým příslušenstvím.

3 Bezkartáčový pohon EC

- Bezkartáčový EC-pohon umožňuje životnost až 5000 hodin - ideální pro trvalý provoz.


NT 75/1 Me Ec H Z22

- Bezkartáčový pohon EC (5000 hod.)
- Antistatický systém
- Vhodný pro vysávání azbestu

Technické údaje

Objednací číslo	1.667-239.0	
EAN kód	4039784538115	
Druh proudu	V / Hz	220 - 240 / 50 - 60
Množství vzduchu	l/s	61
Podtlak	mbar / kPa	220 / 22
Objem nádrže	l	75
Příkon	W	1000
Standardní jmenovitý průměr		DN 40
Délka kabelu	m	10
Hladina hluku	dB	76
Hmotnost	kg	27,8
Rozměry (D x Š x V)	mm	640 × 540 × 925

Vybavení

Sací hadice	m	4 / S kolenem (EL)	Vodící kolečka s brzdou	■
Sací trubka	kusy × m	1 × 1 / Kov	Třída prachů	H
Filtrační sáček		Vliesový filtrační vak	Sada bezpečnostních filtrů	■
Mokro-suchá podlahová hubice	mm	360		
Spárová hubice		■		
Antistatický systém		■		
Nádoba z ušlechtilé oceli		■		
Plochý skládaný filtr		Skelné vlákno		
Kovové koleno		■		
Madlo		■		
Ochranná třída		I		

■ Obsaženo v objemu dodávky.

NT 75/1 ME EC H Z22

1.667-239.0

KÄRCHER



		Objednáací číslo	Množství				Cena	
Flat pleated filter HEPA, dust class H								
Plochý filtr HEPA 2-mot. vysavač	1	6.904-364.0	1 kusy					Plochý filtr HEPA - třída prachu H (H 14) - se skelnými vlákny zvyšuje výkon filtru při vysávání zdraví ohrožujícího a rakovinotvorného prachu. ■
Sady bezpečnostních filtrů / sáčků								
Bezpečnostní filtrační sáček	2	6.904-420.0	5 kusy					Pro bezprašné / málo prašné vypouštění ve spojení s nádobou 4.070-930.0, s elektrickým vodivým košem na prach. Zkontrolováno a schváleno pro třídu prachu H. ■

■ Obsaženo v objemu dodávky. □ Volitelné příslušenství

NT 75/1 ME EC H Z22

1.667-239.0

KÄRCHER


		Objednáací číslo	Množství	Jmenovitá světlost	Délka	Šířka	Cena	
Koleno, kov								
Koleno kov	1	4.036-032.0	1 kusy	DN 40				Nezaměnitelné koleno, jmenovitý průměr DN 40, pro použití na NT-vysavačích, spojení mezi sací hadicí a sací trubicou stejného jmenovitého průměru k lepší manipulaci nebo jako náhrada
Podlahové hubice								
Víceúčelová hubice (mokra-suchá) DN 40	2	4.763-244.0	1 kusy	40		360 mm		Plast, DN 40, 360 mm pracovní šířka, s postranními kolečky, nezaměnitelná, s kartáčovou lištou, (obj.č.setu 6.905-878) v dodávce. Jen pro NT 80/1 B1M + MS
Víceúčelová hubice NT - nezaměnitelný	3	4.130-399.0	1 kusy	40		450 mm		Hliníková podlahová hubice uzemněná, nezaměnitelná, 370 mm, výškově nastavitelná.
Spárové hubice								
Štěrbinová hubice	4	4.763-243.0	1 kusy	40	290 mm			Štěrbinová hubice DN 40, plast, 290 mm, nezaměnitelná, šroubovací spojení, umožňuje vysávání ve spárách a rozích. Délka 290 mm.
Sací trubky, kov								
Sací trubka	5	4.025-372.0	1 kusy	40	1000 mm			Sací trubka, DN 40, pochromovaný kov, 1 x 1,0 m - nezaměnitelná se šroubovacím připojením. Vhodná pouze pro použití u NT 80/1 B1 M a NT 80/1 B1 MS popř. NT 801 B1 M / MS
Víceúčelové kartáče								
Víceúčelový kartáč	6	4.763-242.0	1 kusy	40	120 mm			Víceúčelový kartáč z přírodních štětín (hovězí štětiny). Osazení štětínami 120 x 45mm. Pouze pro NT 801 B1 M, B1 MS a NT 80/1 B1 M a B1 MS.

■ Obsaženo v objemu dodávky. □ Volitelné příslušenství

NT 75/1 ME EC H Z22

1.667-239.0

KÄRCHER



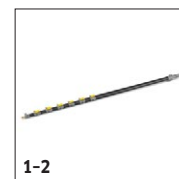
		Objednáací číslo	Množství	Jmenovitá světlost	Délka	Cena	
Sací hadice kompletní							
Sací hadice kpl. Z22	1	4.440-991.0	1 kusy	DN 40	4 m		<input checked="" type="checkbox"/>
Hadice B1 M L=8m	2	4.440-013.0	1 kusy	DN 40	8 m		<input type="checkbox"/>

Obsaženo v objemu dodávky.
 Volitelné příslušenství

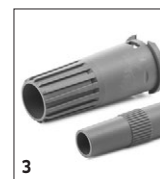
NT 75/1 ME EC H Z22

1.667-239.0

KÄRCHER



1-2



3

		Objednáací číslo	Průtok	Teplota pří- vodní vody	Délka	Délka	Cena	
Teleskopické stožáry								
Teleskopický nástavec TL 10 H	1	4.762-611.0		Max. 60 °C				Dosah až 10 m: hybridní teleskopický nástavec TL 10 H. Skládá se ze směsi uhlík-skleněné vlákno a je vhodný pro multifunkční použití. Jednoduché zasunutí a vysunutí díky rychloupínákům. <input type="checkbox"/>
Teleskopický nástavec TL 10 C	2	4.762-612.0		Max. 60 °C				Teleskopický nástavec z uhlíkových vláken TL 10 C. S dosahem až 10 m a praktickými rychloupínáky. Multifunkční použití k čištění fasád, oken nebo solárních panelů. <input type="checkbox"/>
Adapter set	3	9.751-306.0						<input type="checkbox"/>

■ Obsaženo v objemu dodávky. Volitelné příslušenství