

## NT 22/1 AP

Kompaktní vysavač NT 22/1 Ap s účtyhodným příkonem 1300 W oceníte při montážích i na stavbách. Účinně odstraní prach, ale i vylité tekutiny.



Made in Europe



### Číslo produktu

1.378-600.0

- Efektivní poloautomatické čištění filtru
- Sací nátrubek v hlavě zařízení
- PES filtrační patrona odolná proti vlhkosti

### Technické údaje

EAN kód		4054278287928
Druh proudu	Ph / V / Hz	1 / 220 - 240 / 50 - 60
Množství vzduchu	l/s	72
Podtlak	mbar / kPa	249 / 24,9
Objem nádrže	l	22
Materiál nádrže		Plast
Příkon	W	max. 1300
Standardní jmenovitý průměr		DN 35
Délka kabelu	m	6
Hladina hluku	dB(A)	71
Hmotnost bez příslušenství	kg	5,7
Hmotnost včetně obalu	kg	8,2
Rozměry (D × Š × V)	mm	380 × 370 × 480

### Vybavení

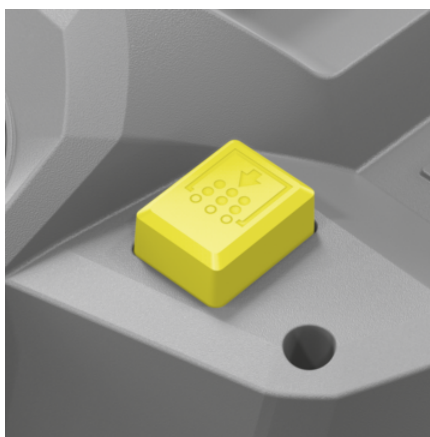
Sací hadice	m	1,9 / s kolenem
Sací trubka	Kusy × m	2 × 0,5 / Plast
Filtrační sáček	Kusy	1 / Fleecový filtrační sáček
Mokro-suchá podlahová hubice	mm	300
Štěrbinová hubice		■
Filtrační patrona		PES
Očištění filtru		Poloautomatické čištění filtru Ap
Ochranná třída		II
Vodící kolečka s brzdou		■

■ Obsaženo v objemu dodávky.



## Nízká hmotnost a kompaktní rozměry

- Vysavač lze velmi snadno a pohodlně přepravovat a uložit.



## Poloautomatické čištění filtru

- Poloautomatické čištění filtru účinně a trvale udržuje vysoký sací výkon.



## PES filtrační patrona odolná proti vlhkosti

- Jednoduché střídání mezi vysáváním mokrých a suchých nečistot bez předchozího sušení PES filtrační patrony.
- PES filtr je omyvatelný.

## PŘÍSLUŠENSTVÍ K NT 22/1 AP 1.378-600.0



		Číslo produktu		
<b>FILTRAČNÍ PATRONA STANDARD, DO BIA C TŘÍDA PRACHŮ M</b>				
<b>Filtrační patrona PES</b>				
Patronový filtr PES	1	2.889-219.0	Patronový filtr PES odolný proti vlhkosti pro vysávání mokřích a suchých nečistot. Certifikovaný pro třídu prachu L.	■
<b>KOLENA</b>				
<b>Koleno, plast</b>				
Koleno k NT, DN 35, plast	2	2.889-199.0	Plastové koleno DN 35 pro NT vysavače. Vybaveno sponou 2.0 na konci hadice a kuželovým připojením na konci příslušenství.	■
Koleno s regulátorem průtoku vzduchu, antistatické DN 35 2K	3	2.889-148.0	Antistatické, ergonomické koleno s regulátorem proudění vzduchu ve velikosti DN 35 pro suché vysavače. Vybaveno sponou 2.0 na konci hadice a kuželovým připojením na konci příslušenství.	□
Koleno k NT, DN 35, plast, elektricky vodivé	4	2.889-168.0	Elektricky vodivé, ergonomické plastové koleno ve velikosti DN 35 pro NT vysavače. Vybaveno sponou 2.0 na konci hadice a kuželovým připojením na konci příslušenství.	□
Koleno k NT, DN 35, plast	5	2.889-170.0	Ergonomické plastové koleno DN 35 k NT vysavačům. Vybaveno sponou 2.0 na konci hadice a kuželovým připojením na konci příslušenství.	□
<b>SACÍ HUBICE</b>				
<b>Spárové hubice</b>				
Štěrbinová plastová hubice (DN 35, 225 mm)	6	2.889-159.0	Štěrbinová hubice DN 35 pro mokro-suché a suché vysavače Kärcher. Délka 225 mm.	■
<b>Podlahové hubice</b>				
Podlahová hubice pro vysávání mokřích a suchých nečistot/Adv pro DN 35	7	2.889-152.0	Podlahová hubice pro vysávání mokřích a suchých nečistot 360 mm se snadno výměnnými vložkami. Včetně kartáčových pásků a gumových stěrek.	□
<b>Autohubice</b>				
Tryska Car, DN 35, 90 mm	8	6.906-108.0	Plochá, pohodlná, plastová hubice na čištění automobilů DN 35 určená pro všechny mokré a suché vysavače Kärcher. Pracovní šířka: přibl. 90 mm.	□
<b>Gumové sací hubice, zkosené 45°</b>				
Gumová sací hubice, DN35, zkosená 45°	9	6.902-104.0	Gumová sací hubice, DN 35, zkosená 45°, k odsávání na strojích, olejvzdorná	□
Gumová sací hubice pro NT vysavače, DN 40, zkosená 45°	10	6.902-105.0	Gumová sací hubice, DN 40, zkosená 45°, k odsávání na strojích, olejvzdorná. Pouze pro NT vysavače.	□
<b>SACÍ TRUBKY</b>				
<b>Sací trubky, plast</b>				
Sací trubka sada	11	2.889-218.0	Sada plastových sacích trubek, DN 35, šedé, 2dílné, á 0,5 metru.	■
<b>Sací trubky, kov</b>				
Sací trubka pochromovaná	12	6.902-074.0	Kovová sací trubka, pochromovaná, DN 35, délka: 0,5 m.	□
<b>FILTER BAGS</b>				
<b>Vliesové filtrační sáčky (3-vrstvé)</b>				
Vliesové filtrační sáčky, 5 x , NT 22/1	13	2.889-217.0	Vliesový filtrační sáček, odolný proti protřetí, pro vysavače NT 22/1 Ap a NT 22/1 Ap Te. Certifikovaný pro třídu prachu L.	□
<b>SACÍ HADICE</b>				
<b>Suction hoses with clip system 2.0 (compatible with vacuum cleaners from model year 2017 on)</b>				
Hadice DN 35, 2,5m	14	2.889-134.0	Sací hadice ve jmenovité šířce DN 35 a délce 2,5 m je vhodná pro použití s vysavači na mokré a suché vysávání od Kärcher.	□

■ Obsaženo v objemu dodávky. □ Volitelné příslušenství

## PŘÍSLUŠENSTVÍ K NT 22/1 AP 1.378-600.0



		Číslo produktu		
<b>SACÍ HADICE</b>				
<b>Suction hoses with clip system 2.0 (compatible with vacuum cleaners from model year 2017 on)</b>				
Hadice DN 35, 2,5 m, elektricky vodivá	15	2.889-136.0	Elektricky vodivá sací hadice ve jmenovité šířce DN 35 a délce 2,5 m je vhodná pro použití s vysavači na mokré i suché vysávání.	<input type="checkbox"/>
Prodlužovací hadice DN35, 2,5m	16	2.889-145.0	Prodlužovací hadice ve jmenovité šířce DN 35 a délce 2,5 m je vhodná pro použití s vysavači na mokré a suché vysávání a vysavači na suché vysávání od Kärcher.	<input type="checkbox"/>
<b>SPOJOVACÍ NÁTRUBKY</b>				
<b>Připojovací objímka elektronářadí, připojení svorkou, elektricky vodivá</b>				
Připojovací objímka nářadí DN 35, nasazovací	17	2.889-151.0	Objímka nářadí s gumovým nástavcem a šoupětem vzduchu pro nový systém clipů. Vhodná pro veškeré běžné elektronářadí.	<input type="checkbox"/>
<b>Připojovací objímka elektronářadí, šroubovatelná</b>				
Nástavec gumová objímka	18	5.303-877.0	Gumová objímka pro nářadí k našroubování na sací hadici.	<input type="checkbox"/>
<b>OSTATNÍ PŘÍSLUŠENSTVÍ NT</b>				
Hubice na odsávání prachu při vrtání	19	2.679-000.0	Hubice na odsávání prachu při vrtání pro bezprašné odsávání z vrtaných otvorů. Hodí se pro vysavače pro vysávání mokrých a suchých nečistot Kärcher.	<input type="checkbox"/>

■ Obsaženo v objemu dodávky.  Volitelné příslušenství