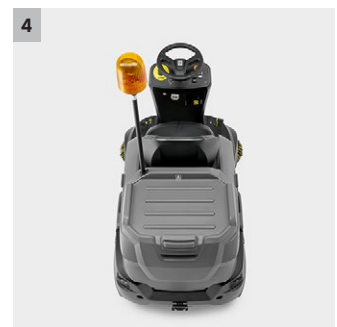
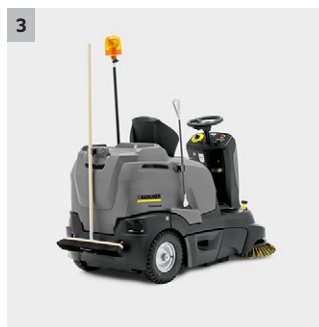
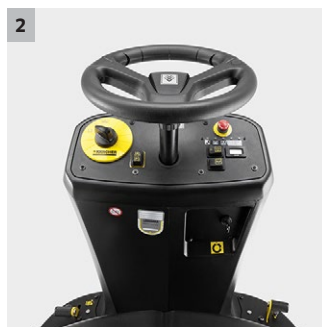




## KM 90/60 R Bp Pack Adv

Robustní, kompaktní, snadno ovladatelný a bezemisní zametací stroj s místem pro řidiče – KM 90/60 R Bp Adv se systémem očištění filtru TACT, sada Home Base, Easy Operation, jakož i praktický Pick-up prostor.



### 1 TACT: plně automatické a nepřetržité čištění filtru

- Nanejvýš účinné čištění filtru pro veskrze bezprašnou práci.
- Kompaktní velikost filtru s dlouhou životností.

### 2 Koncepce ovládání: systém Easy-Operation

- Logické a snadno pochopitelné.
- Veškeré ovládací prvky jsou přehledně uspořádány a snadno dostupné.

### 3 Homebase pro větší flexibilitu

- Různá praktická upevnění pro další příslušenství.
- Jednoduše vézt s sebou např. kleště na hrubé nečistoty, smeták nebo dodatečnou nádobu

### 4 Robustní, kompaktní konstrukce se sběrnou plochou

- Pro dlouhou životnost a vysokou spolehlivost.
- Bezpečnost a ovladatelnost.


**KM 90/60 R Bp Pack Adv**

■ Zatahovací boční kartáč

### Technické údaje

|  |                             |                    |
|--|-----------------------------|--------------------|
| <b>Objednací číslo</b>                         | 1.047-302.0                 |                    |
| <b>EAN kód</b>                                 | 4039784621350               |                    |
| <b>Pohon pohonu</b>                            | Motor na stejnosměrný proud |                    |
| <b>Pohon - výkon</b>                           | <b>kW</b>                   | 1,2                |
| <b>Max. plošný výkon</b>                       | <b>m<sup>2</sup>/h</b>      | 5400               |
| <b>Max. plošný výkon se 2 bočními kartáči</b>  | <b>m<sup>2</sup>/h</b>      | 6900               |
| <b>Pracovní šířka</b>                          | <b>mm</b>                   | 615                |
| <b>Pracovní šířka s 1 postranním kartáčem</b>  | <b>mm</b>                   | 900                |
| <b>Pracovní šířka se 2 postranními kartáči</b> | <b>mm</b>                   | 1150               |
| <b>Výdrž baterie</b>                           | <b>h</b>                    | max. 2,5           |
| <b>Nádoba na zametené nečistoty</b>            | <b>l</b>                    | 60                 |
| <b>Stoupavost</b>                              | <b>%</b>                    | 12                 |
| <b>Pracovní rychlost</b>                       | <b>km/h</b>                 | 6                  |
| <b>Hmotnost</b>                                | <b>kg</b>                   | 355                |
| <b>Rozměry (D x Š x V)</b>                     | <b>mm</b>                   | 1695 × 1060 × 1260 |

### Vybavení

|                                    |   |                                      |   |
|------------------------------------|---|--------------------------------------|---|
| Automatické očištění filtru        | ■ | Ukazatel baterií                     | ■ |
| Hlavní zametací válec výkyvný      | ■ | Počítadlo provozních hodin           | ■ |
| Regulace sacího proudu             | ■ | Zametací funkce, vypínatelná         | ■ |
| Klapka na hrubé nečistoty          | ■ | Postranní kartáč, pneumaticky řízený | ■ |
| vč. baterie a zabudované nabíječky | ■ |                                      |   |
| Princip přehazování přes hlavu     | ■ |                                      |   |
| Pohon pojezdu dopředu              | ■ |                                      |   |
| Pohon pojezdu dozadu               | ■ |                                      |   |
| Odsávání                           | ■ |                                      |   |
| Venkovní provoz                    | ■ |                                      |   |
| Vnitřní provoz                     | ■ |                                      |   |

■ Obsaženo v objemu dodávky.

# KM 90/60 R BP PACK ADV 1.047-302.0



|                       |   | Objednáací číslo | Množství | Napětí baterií | Kapacita baterií | Typ baterií | Cena |   |
|-----------------------|---|------------------|----------|----------------|------------------|-------------|------|---|
| <b>Baterie pohonu</b> |   |                  |          |                |                  |             |      |   |
| Baterie               | 1 | 6.654-124.0      |          | 6 V            | 180 Ah           | bezúdržbové |      | ■ |

■ Obsaženo v objemu dodávky. □ Volitelné příslušenství

# KM 90/60 R BP PACK ADV 1.047-302.0



1

|                  |   | Objednáací číslo | montáž ve výrobním závodě | Napětí baterií | Kapacita baterií | Typ baterií | Cena                              |   |
|------------------|---|------------------|---------------------------|----------------|------------------|-------------|-----------------------------------|---|
| <b>Nabíječky</b> |   |                  |                           |                |                  |             |                                   |   |
| Nabíječka        | 1 | 4.839-389.0      |                           | 24 V           |                  | vestavěné   | Pro nabíjení baterie 6.654-124.0. | ■ |

■ Obsaženo v objemu dodávky. □ Volitelné příslušenství

# KM 90/60 R BP PACK ADV 1.047-302.0

**KÄRCHER**



|  |   | Objednáací číslo | montáž ve výrobním závodě | Délka/Šířka | Průměr | Cena |   |
|--|---|------------------|---------------------------|-------------|--------|------|---|
| <b>Standardní zametací válec</b>                     |   |                  |                           |             |        |      |   |
| Standardní válcový kartáč KM 90/6                    | 1 | 4.762-430.0      |                           | 615 mm      | 250 mm |      | Voděodolné univerzální štětiny, odolný, vhodný pro všechny povrchy. ■   |
| <b>Plochý skládaný filtr</b>                         |   |                  |                           |             |        |      |   |
| Plochý skládaný filtr                                | 2 | 6.907-519.0      |                           |             |        |      | Plastový filtr, odolný vlhku, omyvatelný, šetří náklady na údržbu. ■  |
| <b>Hlavní zametací kartáč měkký/přírodní</b>         |   |                  |                           |             |        |      |   |
| Zametací válec, měkký/přírodní                       | 3 | 4.762-442.0      |                           | 615 mm      | 250 mm |      | S přírodními štětinami speciálně pro zametání jemného prachu na hladké podlaze ve vnitřních a venkovních prostorech. □                    |
| <b>Hlavní zametací válec tvrdý/odolný vůči vlhku</b> |   |                  |                           |             |        |      |   |
| Zametací válec kpl. tvrdý KM 90/60 R P               | 4 | 4.762-443.0      |                           | 615 mm      | 250 mm |      | Pro odstraňování silně ulpívajících nečistot ve venkovních prostorech. □  |
| <b>Hlavní zametací válec antistatický</b>            |   |                  |                           |             |        |      |   |
| Hlavní zametací válec antistatický                   | 5 | 4.762-441.0      |                           | 615 mm      | 250 mm |      | Pro čištění staticky nabitých povrchů (např. koberec, umělý trávnik). □   |
| Hlavní zametací válec na umělý trávnik               | 6 | 6.907-342.0      |                           | 615 mm      | 190 mm |      | Potřebný k zametání umělého trávniku, antistatický, smysluplný pouze v případě vestavěné sady na zametání umělého trávniku 2.851-320.7. □ |
| <b>Sada filtrů</b>                                   |   |                  |                           |             |        |      |   |
| Dvojitě čištění filtru Tact                          | 7 | 2.643-176.0      | 2.851-392.7               |             |        |      | K zametání na mimořádně prašném podkladu. □   |
| ABS Filterkasten kpl. APFC 2-fach                    | 8 | 2.851-392.7      | 2.851-392.7               |             |        |      | □   |

■ Obsaženo v objemu dodávky. □ Volitelné příslušenství

# KM 90/60 R BP PACK ADV 1.047-302.0

**KÄRCHER**



1



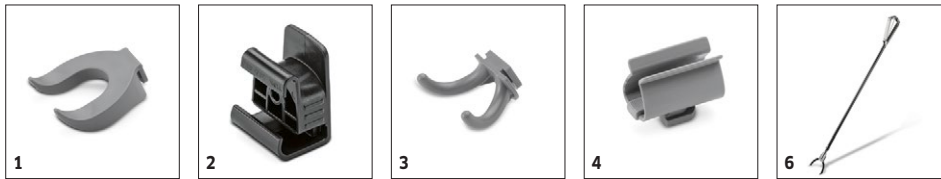
2-3

|                                  |   | Objednáací číslo | montáž ve výrobním závodě | Délka/Šířka | Průměr | Cena |   |
|----------------------------------|---|------------------|---------------------------|-------------|--------|------|---|
| <b>Postranní kartáč Standard</b> |   |                  |                           |             |        |      |   |
| postranní kartáč                 | 1 | 6.906-132.0      |                           |             | 420 mm |      | Univerzální štětiny, odolné vůči vlhku, dlouhá životnost, vhodný pro všechny typy povrchů <input checked="" type="checkbox"/>   |
| <b>Postranní kartáč tvrdý</b>    |   |                  |                           |             |        |      |   |
| Postranní kartáče tvrdé 41 mm    | 2 | 6.905-625.0      |                           |             | 420 mm |      | Odstraňuje pevně ulpívající nečistoty ve venkovních prostorech, odolný vůči vlhkosti, lehce abrazivní. <input type="checkbox"/>   |
| <b>Postranní kartáč měkký</b>    |   |                  |                           |             |        |      |   |
| postr.kartáče PP střed. 41 MM    | 3 | 6.905-626.0      |                           |             | 420 mm |      | Měkký postranní kartáč zametá jemný prach na jakémkoli povrchu ve vnitřních a venkovních prostorech. Ideální pro nečistoty s vysokým podílem prachu. <input type="checkbox"/> |

Obsaženo v objemu dodávky.  Volitelné příslušenství

# KM 90/60 R BP PACK ADV 1.047-302.0

**KÄRCHER**



|   |   | Objednáací číslo | Délka | Barva | Množství | Cena |   |
|---|---|------------------|-------|-------|----------|------|---|
| <b>Příslušenství k Home Base</b>          |   |                  |       |       |          |      |   |
| Držák láhve                               | 1 | 6.980-080.0      |       | šedý  | 1 Kusy   |      | Vhodný pro transport láhví s rozprašovačem - pouze ve spojení s adaptérem Home-Base 5.035-488.0. <input type="checkbox"/>                                 |
| Adaptér Homebase                          | 2 | 5.035-488.0      |       |       | 1 Kusy   |      | Upevňovací zařízení pro různé háčky a úchytky na stroji. <input type="checkbox"/>   |
| Dvojitý hák                               | 3 | 6.980-077.0      |       |       | 1 Kusy   |      | Dvojitý háček pro uchycení pytlů na odpadky, papírové tašky apod. na stroji. Pouze ve spojení s adaptérem Home-base 5.035-488.0. <input type="checkbox"/> |
| Držák šedý                                | 4 | 6.980-078.0      |       | šedý  | 1 Kusy   |      | Svorka na mop k uchycení mopu na stroji. Pouze ve spojení s adaptérem Homebase 5.035-488.0. <input type="checkbox"/>                                      |
| Home-Base-Kit držák koště                 | 5 | 4.035-523.0      |       |       |          |      | Upevnění pro koště na stroji. <input type="checkbox"/>  |
| KM Homebase Kit kleště na hrubé nečistoty | 6 | 4.035-524.0      |       |       |          |      | Kleště na hrubé nečistoty včetně upevňovacího přípravku na stroji. <input type="checkbox"/>   |

■ Obsaženo v objemu dodávky.  Volitelné příslušenství

# KM 90/60 R BP PACK ADV 1.047-302.0



|  |   | Objednací číslo | Množství | Jmenovitá světlost | Šířka | Délka | Cena |   |
|--|---|-----------------|----------|--------------------|-------|-------|------|---|
| <b>Ostatní</b>                         |   |                 |          |                    |       |       |      |   |
| Nádrž na čisticí prostředek, kompletní | 1 | 4.070-006.0     | 1 Kusy   |                    |       |       |      | Sada se skládá z nádoby na čisticí prostředek a adaptéru Home-Base. K upevnění na lištu Home-Base. <input type="checkbox"/> |

■ Obsaženo v objemu dodávky.  Volitelné příslušenství



# KM 90/60 R BP PACK ADV 1.047-302.0

**KÄRCHER**



|                                       |   | Objednáací číslo | montáž ve výrobním závodě |  |  |  | Cena |   |
|---------------------------------------|---|------------------|---------------------------|--|--|--|------|---|
| <b>Zametání/sání</b>                  |   |                  |                           |  |  |  |      |   |
| Kobercová souprava                    | 1 | 2.851-334.7      | 2.851-334.7               |  |  |  |      | Souprava na zemetání koberců s antistatickým zemetacím válcem k čištění kobercových povrchů. <input type="checkbox"/>   |
| <b>Výstražný maják</b>                |   |                  |                           |  |  |  |      |   |
| Varovný maják                         | 2 | 2.643-887.0      | 2.643-887.7               |  |  |  |      | Zvyšuje bezpečnost při práci <input type="checkbox"/>   |
| <b>Postranní kartáč vlevo</b>         |   |                  |                           |  |  |  |      |   |
| ABS postranní kartáč vlevo KM 90/60 R | 3 | 2.642-693.0      | 2.642-693.7               |  |  |  |      | Postranní kartáč kompletně včetně standardního postranního kartáče ke zvýšení plošného výkonu. <input type="checkbox"/> |

■ Obsaženo v objemu dodávky.  Volitelné příslušenství

# KM 90/60 R BP PACK ADV 1.047-302.0



|   |   | Objednáací číslo | montáž ve výrobním závodě |  |  |  | Cena |  |
|---|---|------------------|---------------------------|--|--|--|------|--|
| <b>Pneumatiky, bezpečnostní</b>                                   |   |                  |                           |  |  |  |      |  |
| Bezpečnostní pneumatiky (sada), celogumové, nezanechávající stopy | 1 | 2.641-129.7      | 2.641-129.7               |  |  |  |      | Zamezují zanechávání stop na světlém povrchu. <input type="checkbox"/> |

■ Obsaženo v objemu dodávky.  Volitelné příslušenství